



KOBLACH: »Neuburg«

(Hausnr. 43)

IHRE KURZINFORMATION

WOHNANLAGE NEUBURG

Koblach

In der aufstrebenden Gemeinde Koblach entsteht ein moderner Neubau mit 15 Einheiten.

Eingebettet in eine Einfamilienhausgegend profitieren die Bewohner von der grünen Umgebung und den zahlreichen Möglichkeiten, sich nach einem anstrengenden Tag beim Radfahren, Spaziergehen oder Baden zu erholen. Gleichzeitig sind die Dinge des täglichen Lebens in wenigen Minuten erreichbar: Die stark wachsende Gemeinde verfügt über Kindergärten, Schulen, Einkaufsmöglichkeiten und eine gute medizinische Versorgung.

Höchste Lebensqualität für Singles, Paare und Familien.

Vom italienischen Architekten Pierluigi Baldovini entworfen, bietet das Haus Platz für 2-, 3- und 4-Zimmer-Wohnungen mit praktischen, funktionalen Grundrissen. Für eine hohe Außenraumqualität sorgen großzügige Terrassen und teils riesige Gärten. Hier finden sowohl Singles, Paare und Familien einen Ort an dem Sie ankommen und sich von den Strapazen des Alltages erholen können. Die optimale Ausrichtung des Projektes sorgt für helle lichtdurchflutete Räumlichkeiten und viel Sonne auf den Freiflächen. Egal ob Sie sich mit Freunden zum Kaffee im Garten oder für einen Afterwork-Drink auf der Terrasse treffen oder ein gemütliches Abendessen im Kreise Ihrer Familie planen – das Projekt Neuburg bietet hierfür die optimale Infrastruktur.

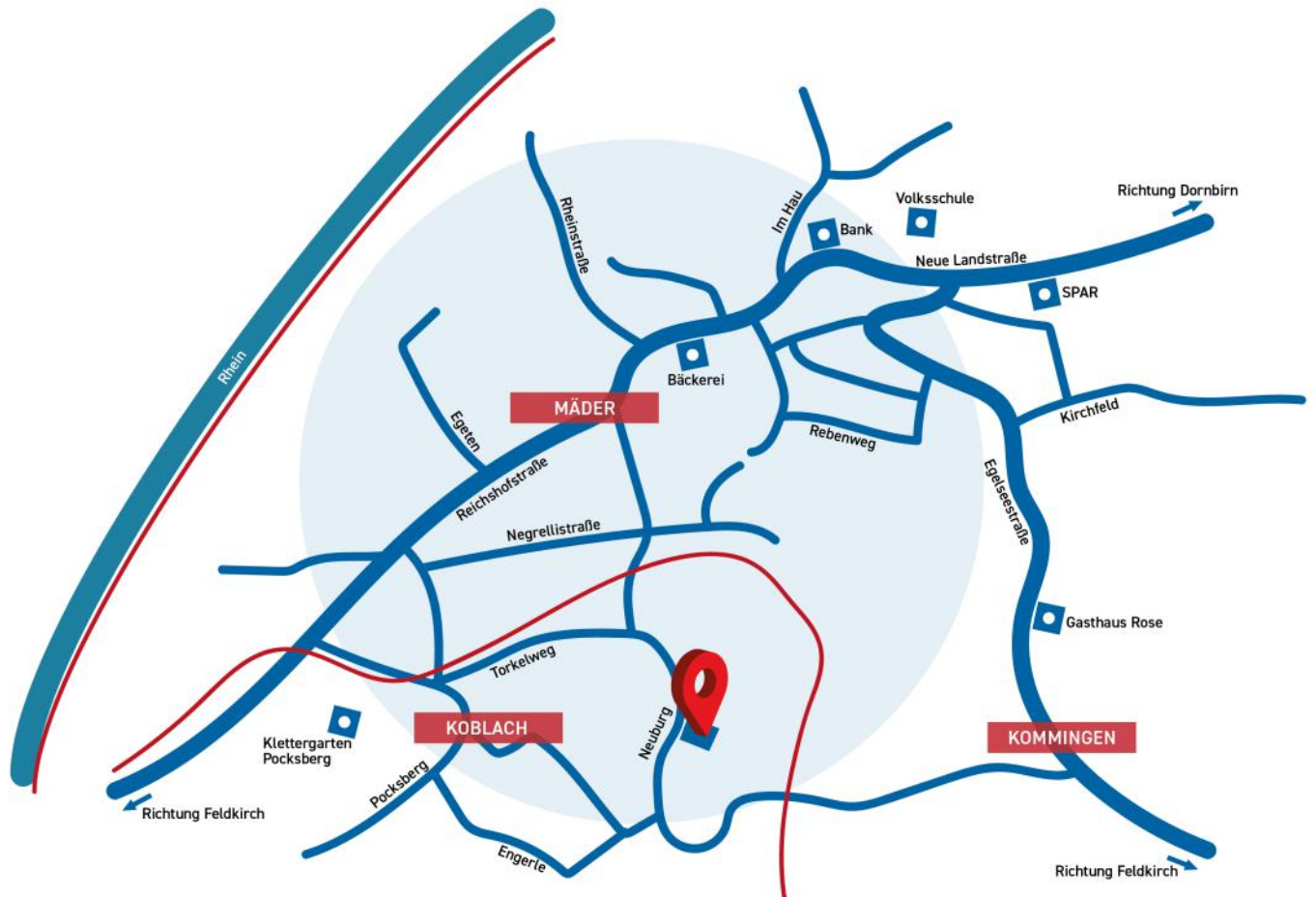
Als künftige Bewohner erreichen Sie Ihr Zuhause barrierefrei über eine Tiefgarage und gelangen via Lift in Ihre Wohnung. Mit Hilfe einer Luftwärmepumpen-Heizung in Kombination mit einer Photovoltaik-Anlage, von der illwerke vkw im Contracting betrieben, halten Sie Ihre Räume im Sommer kühl und im Winter angenehm warm. Wer statt des Autos das Fahrrad nutzen möchte, hat ebenerdig leichten Zugang zum Fahrradabstellplatz im Erdgeschoss. Zusätzlich befindet sich im Untergeschoss ein großzügiger Fahrradraum.

Gesteigertes Wohlbefinden durch ausgezeichnetes Wohnklima!

Die traditionelle Baumeisterqualität sorgt für ein angenehmes Wohnklima. Ihre eigenen 4-Wände gestalten Sie ganz nach Ihrem Geschmack. Hier halten wir eine umfangreiche Auswahl an qualitativen Ausstattungsmerkmalen, an Fliesen und Oberböden für Sie bereit.

Wir laden Sie herzlich ein – besuchen Sie uns in der Grabher-Stuba und erfahren Sie weitere Details zum neuen Projekt Neuburg in Koblach.





VORZUGSLAGE FÜR IHR NEUES ZUHAUSE



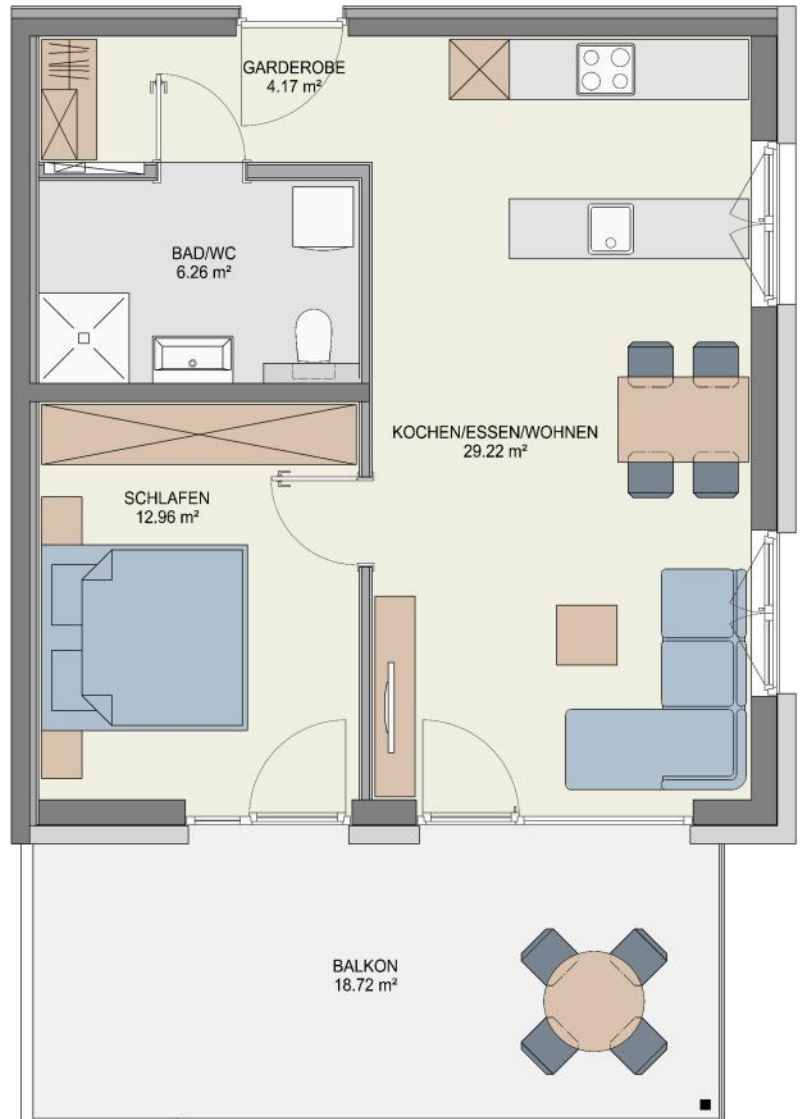
Entfernungen

▪ Bushaltestelle	6 min	
▪ Bank	8 min	
▪ Lebensmittel	3 min	
▪ Rathaus	6 min	
▪ Kindergarten	6 min	

Entfernungen

▪ Bäckerei	7 min	
▪ LKH Hohenems	12 min	
▪ Bahnhof	5 min	
▪ Klettergarten	6 min	

DURCHDACHER GRUNDRISS



TOP 9, 1.OG:

2-Zimmer-Wohnung mit Balkon



DIE WOHNUNG

Wohnnutzfläche.....	52,61 m ²
Kochen/Essen/Wohnen.....	29,22 m ²
Balkon.....	18,72 m ²
Schlafen	12,96 m ²
Bad/WC.....	6,26 m ²
Keller.....	6,02 m ²

OBJEKTANSICHTEN



Tradition, auf die man Bauen kann.



Seit 1932 schaffen wir für die Menschen in Vorarlberg qualitativ hochwertigen Wohnraum,
bei dem das Wohl der Bewohner an oberster Stelle steht.

Kontakt

GRABHER, Der Baumeister GmbH
Mondscheingasse 8, 6845 Hohenems | T 05576/72521, www.grabher.at
Firmenbuchnummer: 454564b | UID-Nummer: ATU71374657 | Firmengericht: Landesgericht Feldkirch